

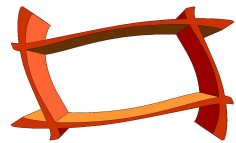
# Pour récupérer des fichiers effacés,



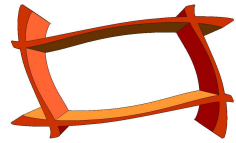
# Pour récupérer des fichiers effacés,



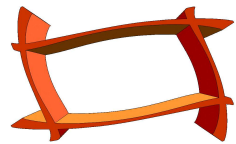
## Recuva



j'installe le logiciel



j'utilise le logiciel



un peu de théorie

pour comprendre  
ce que fait Recuva

# Pour récupérer des fichiers effacés,



The screenshot shows the Clubic website interface. At the top, the URL <http://www.clubic.com/telecharger-fiche31279-recuva.html> is circled in red. The website features a search bar with the text "Rechercher un logiciel, une démo ou une vidéo ...". Below the search bar, there are navigation tabs: "Accueil", "Magazine Informatique", "Comparateur de prix", "Télécharger", "Jeux Vidéo", and "Communauté". The main content area is titled "Télécharger Recuva 1.13.304" and includes the publisher "Piriform" and the category "Utilitaire". A small window titled "Recuva 1.13.304" is shown, displaying a grid of file recovery options. The text describes Recuva as a file recovery tool that can recover lost files, similar to other utilities like SoftPerfect File Recovery or PC Inspector File Recovery. It notes that Recuva provides detailed information about the state of the file, such as its condition (poor, excellent, etc.) and the details of the clusters rewritten by another file. The page also includes a "Télécharger GRATUITEMENT" button with a download icon and the text "6 559 fois".

Pour découvrir  
**Recuva**

puis télécharger  
le fichier  
d'installation,  
rien ne remplace  
la page de Clubic

http://www.recuva.com/

http://www.recuva.com/

# Recuva

Home Download Screenshots Forum

Last updated on 21st April 2008 - v1.13.304

## Recuva - File Recovery

Recuva (pronounced "recover") is a freeware Windows utility to restore files that have been accidentally deleted from your computer. This includes files emptied from the Recycle bin as well as images and other files that have been deleted by user error from digital camera memory cards or MP3 players. It will even bring back files that have been deleted by bugs, crashes and viruses!

### Final Release

Recuva is out of the beta testing phase, so you can now download the final release of the program. Thanks to everyone who helped us test it and please keep your ideas and suggestions coming in via our [forum](#).

- [Download Recuva](#)
- [View Screenshots](#)
- [Support Forum](#)

### Freeware

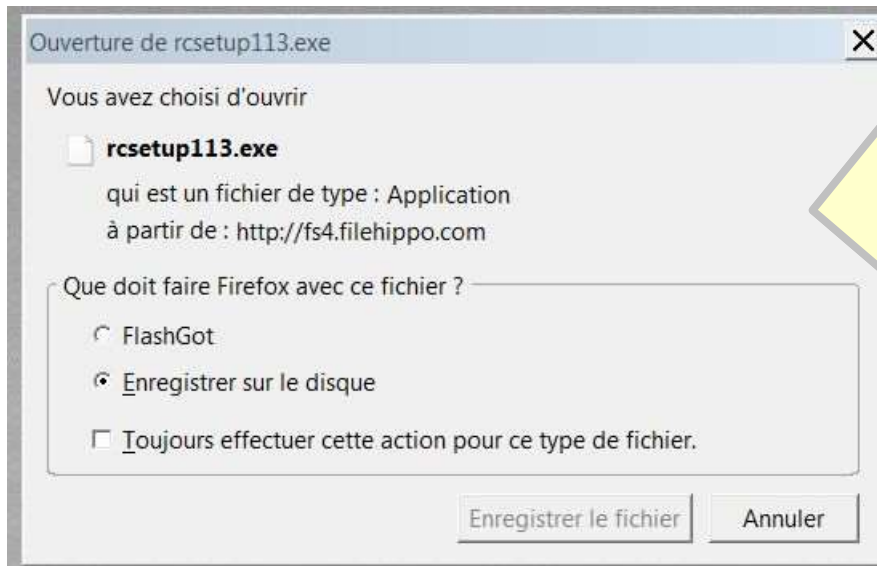
Like all other [Piriform](#) products (including [CCleaner](#)), Recuva is free for both commercial and personal use. You can help support our products by donating money:

©Copyright 2005-2008 [Piriform Ltd.](#) All rights reserved.

le site  
**Recuva**  
 est en anglais

le logiciel est  
 gratuit

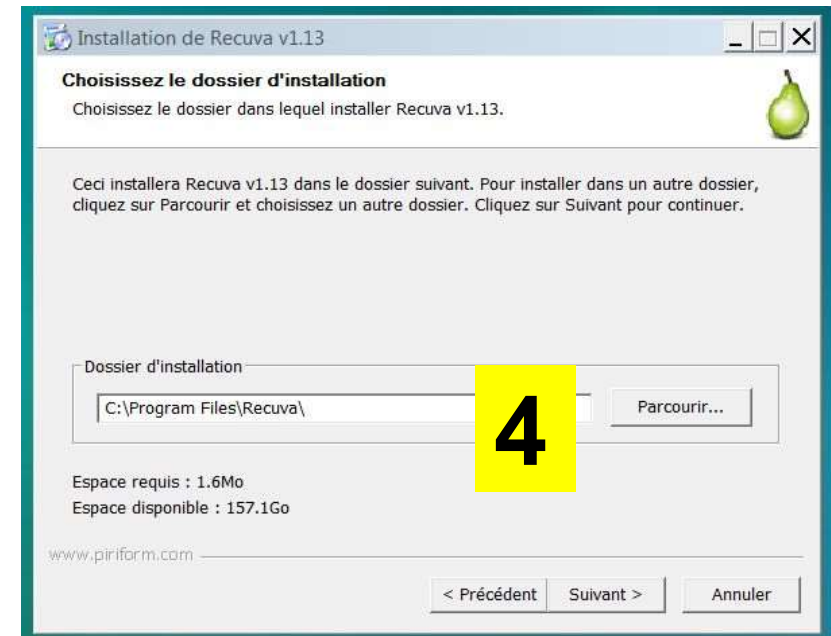
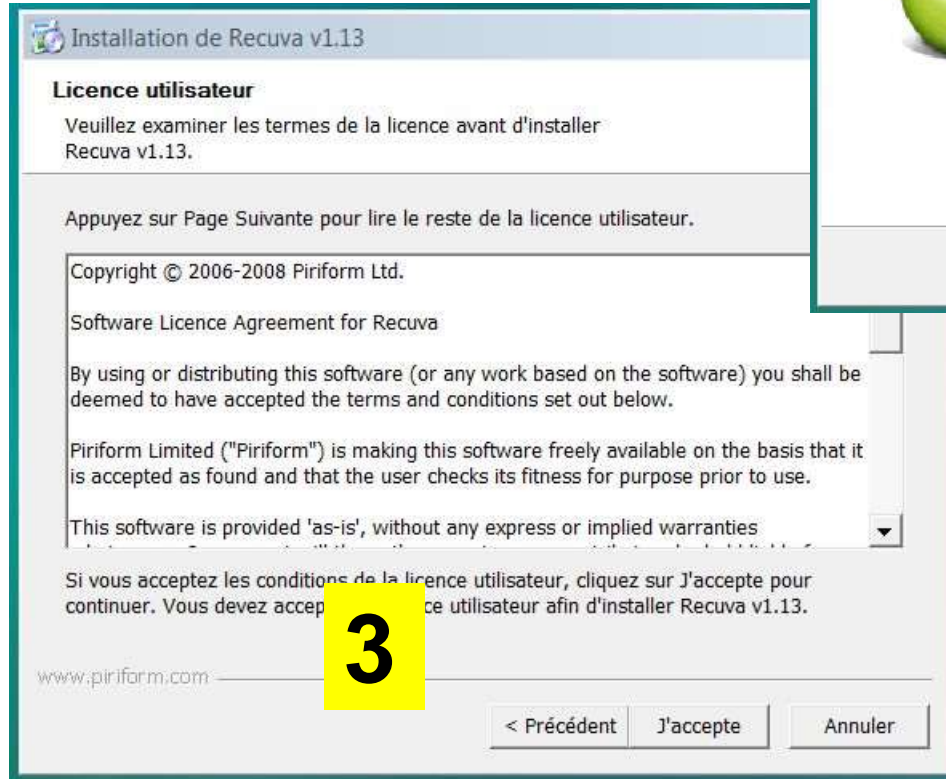
un appel de don volontaire  
 via Paypal est suggéré



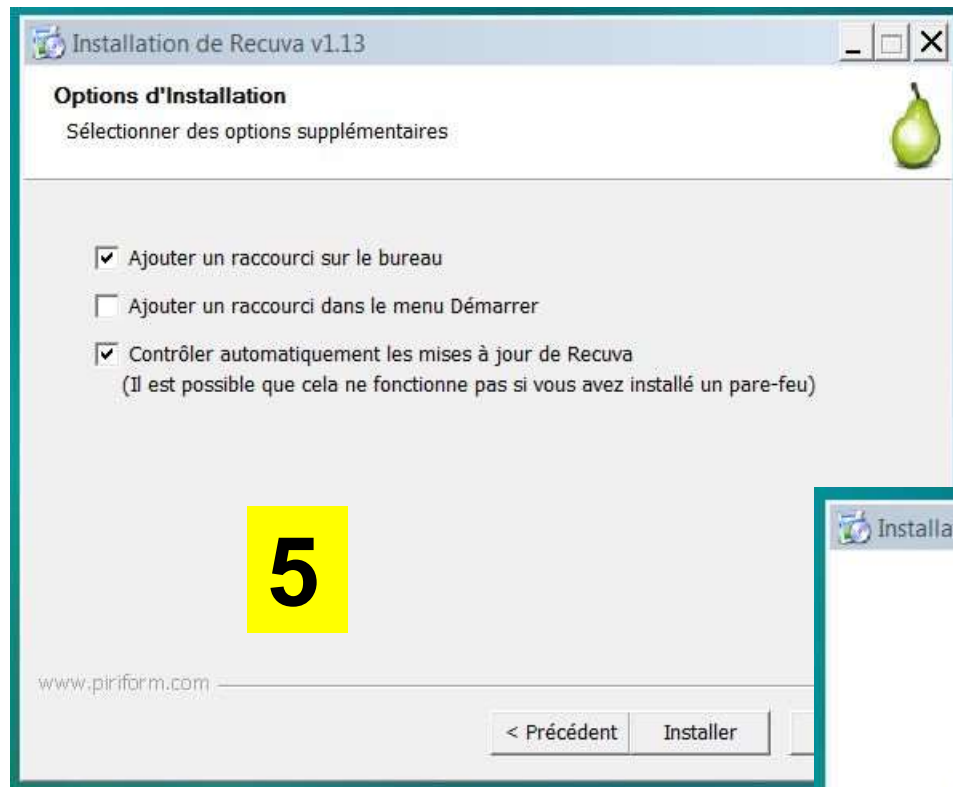
NOTA : rcsetup113  
pour la version  
1.13

La commande  
« télécharger »  
ou « download »  
permet d'enregistrer  
le fichier d'installation  
« **rcsetup153.exe** »  
sur l'ordinateur

à la fin du  
téléchargement,  
lancer l'installation  
par « ouvrir »




Sauf raison bien définie,  
on ne modifie pas les indications par défaut



**Recuva est prêt**

son icône se trouve sur le bureau





# Pour récupérer des fichiers effacés,



## PRINCIPE

### 1 ) On définit :

- le type de fichiers à récupérer
- l'emplacement à analyser,

et

NOTA : la recherche peut concerner tous les types de fichiers et tout l'ordinateur, mais l'analyse sera plus longue et l'exploitation des résultats plus compliquée

### 2 ) Recuva fournit la liste des fichiers pouvant être récupérés

et le taux de performance de la récupération

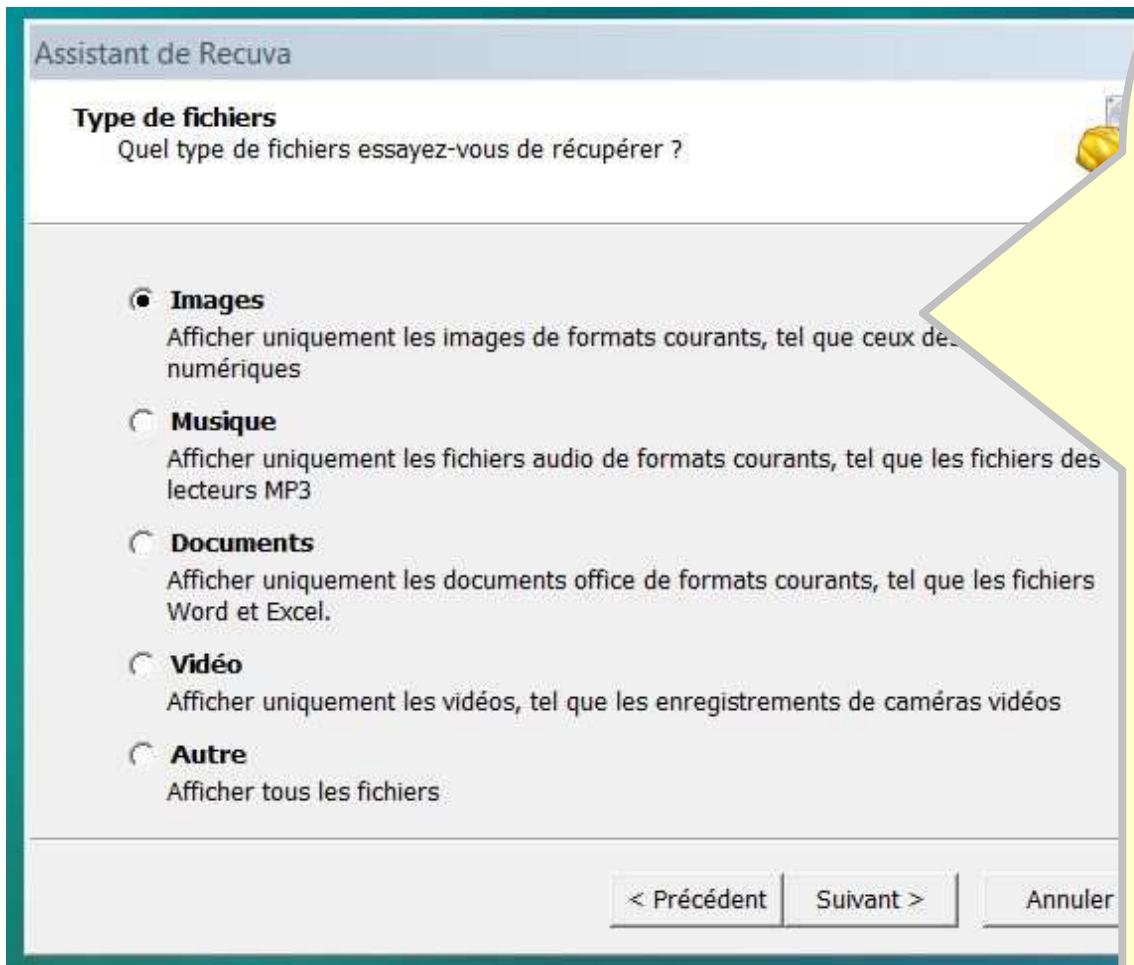
### 3 ) La commande « récupérer »

effectue l'opération et les fichiers Récupérés sont placés dans un dossier à désigner



Au démarrage,  
Recuva propose l'aide  
d'un « **assistant** »  
que l'on peut refuser

L'assistant simplifie  
la recherche,  
commençons par l'utiliser  
en cliquant sur  
« **suivant** »

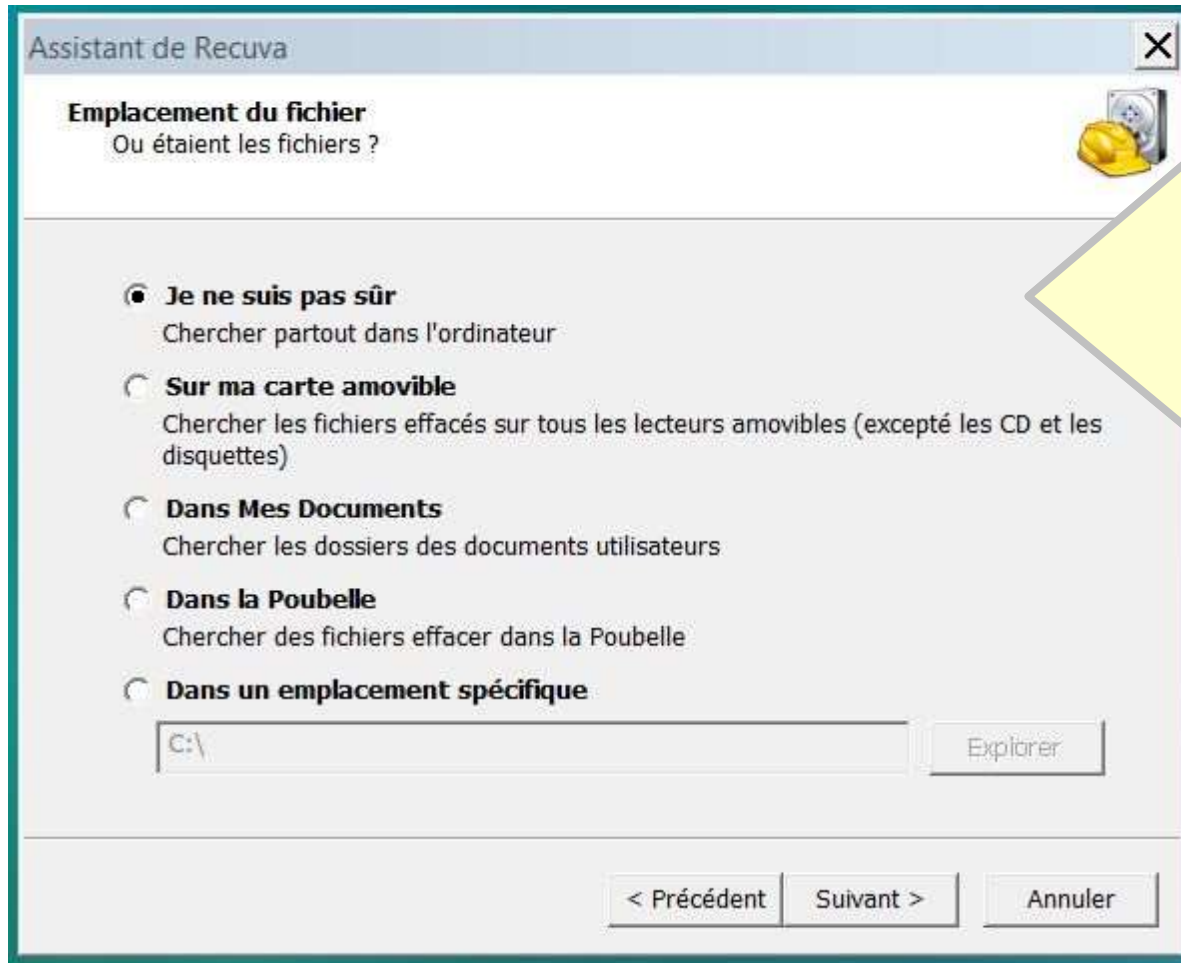


1 ) Choisir  
le **type de fichiers**  
à récupérer

un seul choix possible

(donc opération à renouveler  
pour la recherche de  
plusieurs types de fichiers)

après avoir cliqué  
sur un premier choix,  
cliquer sur  
« **suivant** »



2 ) Choisir  
l' **emplacement**  
à analyser

un seul choix possible

(donc opération à renouveler  
pour la recherche)

après avoir cliqué  
sur le choix,  
cliquer sur  
« **suivant** »

Piriform Recuva

**Recuva.com** 1.13.304  
 MS Windows Vista SP1  
 Intel Core2 Quad CPU Q6600 @ 2.40GHz, 3,2GB RAM, ATI Radeon HD 2600 PRO

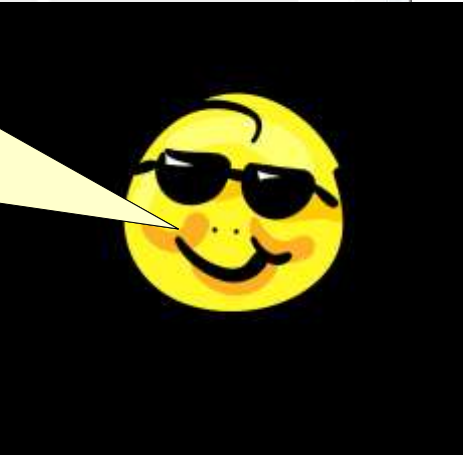
Sélectionnez les fichiers que vous désirez récupérer en cochant les cases et pressez Récupérer. Pour de meilleurs résultats, restaurez les fichiers sur un lecteur différent. Passer en mode avancé

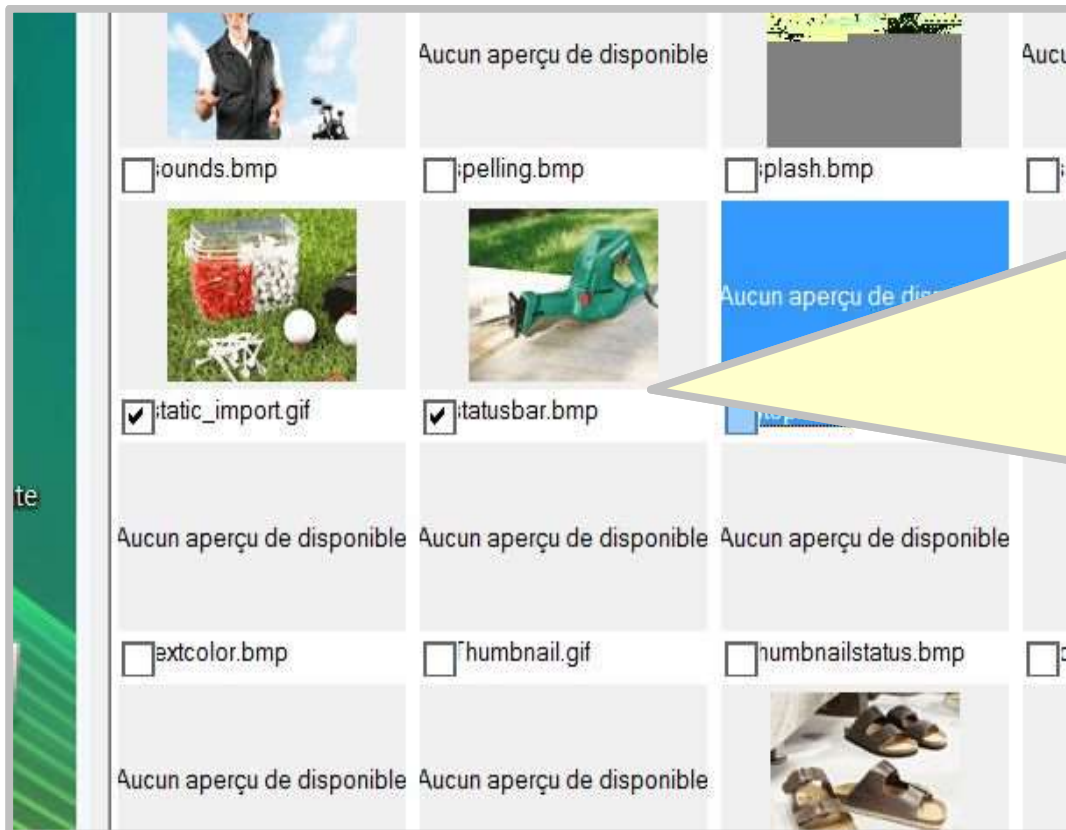
<input type="checkbox"/> ounds.bmp 	<input type="checkbox"/> pelling.bmp 	<input type="checkbox"/> plash.bmp Aucun aperçu de disponible	<input type="checkbox"/> plitters.bmp 	<input type="checkbox"/> tatus.bmp 	<input type="checkbox"/> tatic_export.gif Aucun aperçu de disponible
<input type="checkbox"/> tatic_import.gif Aucun aperçu de disponible	<input type="checkbox"/> tatusbar.bmp Aucun aperçu de disponible	<input type="checkbox"/> itop.bmp Aucun aperçu de disponible	<input type="checkbox"/> itopspam.gif 	<input type="checkbox"/> tyleboxbar.bmp 	<input type="checkbox"/> g_detail_prize2[1].gif 
<input type="checkbox"/> extcolor.bmp Aucun aperçu de disponible	<input type="checkbox"/> humbnail.gif Aucun aperçu de disponible	<input type="checkbox"/> humbnailstatus.bmp 	<input type="checkbox"/> oolbar.bmp 	<input type="checkbox"/> ransfer_Fallback.gif Aucun aperçu de disponible	<input type="checkbox"/> ypingsound.bmp Aucun aperçu de disponible
<input type="checkbox"/> nderline.bmp 	<input type="checkbox"/> 8_1496_s[2].gif Aucun aperçu de disponible	<input type="checkbox"/> ertScrollbar.bmp Aucun aperçu de disponible	<input type="checkbox"/> 8_1485_s[2].gif Aucun aperçu de disponible	<input type="checkbox"/> 8_1902_s[1].gif Aucun aperçu de disponible	<input type="checkbox"/> 8_3156_s[2].gif 
<input type="checkbox"/> 8_1114_s[1].gif Aucun aperçu de disponible	<input type="checkbox"/> 8_1643_s[1].gif 	<input type="checkbox"/> 8_1643_s[1].gif Aucun aperçu de disponible	<input type="checkbox"/> 8_1643_s[1].gif Aucun aperçu de disponible	<input type="checkbox"/> 8_1643_s[1].gif Aucun aperçu de disponible	<input type="checkbox"/> 8_1480_s[1].gif Aucun aperçu de disponible
<input type="checkbox"/> 7_6632_s[1].gif Aucun aperçu de disponible	<input type="checkbox"/> 8_1079_s[1].gif Aucun aperçu de disponible	<input type="checkbox"/> 8_1079_s[1].gif Aucun aperçu de disponible	<input type="checkbox"/> 8_1079_s[1].gif Aucun aperçu de disponible	<input type="checkbox"/> 8_1079_s[1].gif Aucun aperçu de disponible	<input type="checkbox"/> 8_1079_s[1].gif Aucun aperçu de disponible

704 fichiers trouvés en 7.72 sec.

[Vérifier les mises à jour](#)

**résultat de l'analyse**  
 ici, au format « vignettes »

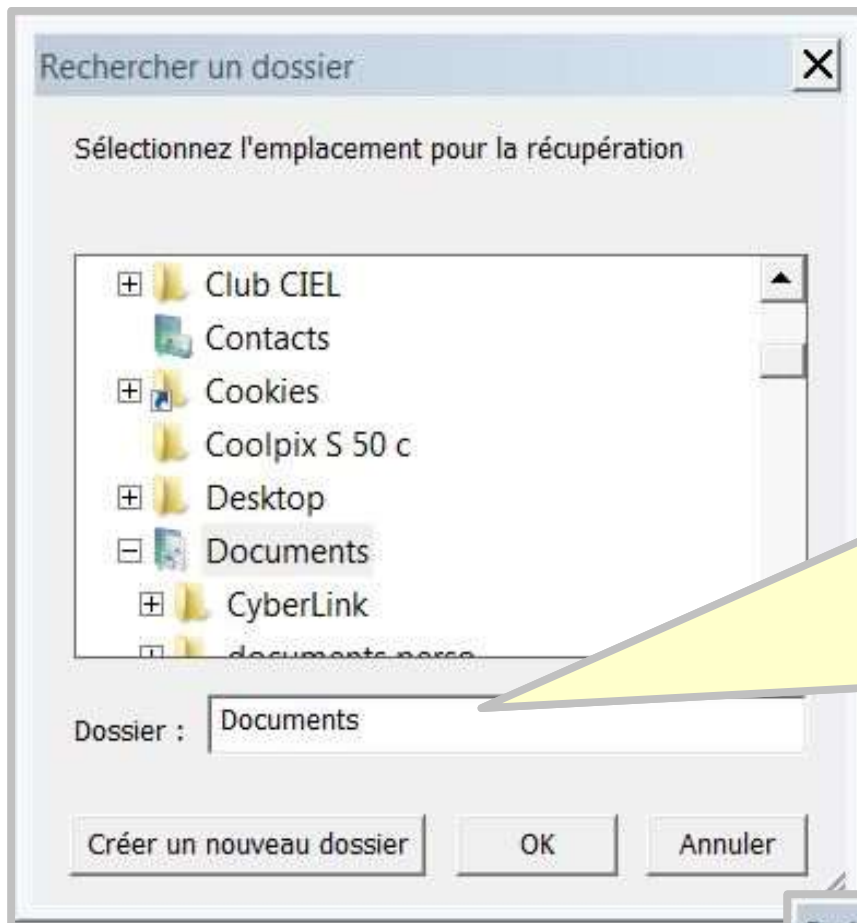




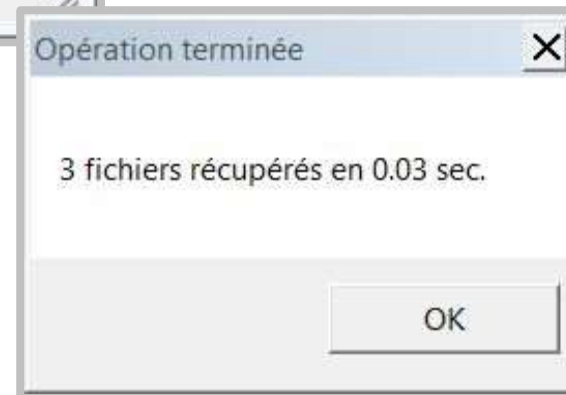
3 ) parmi les fichiers trouvés,

cocher ceux que l'on souhaite effectivement récupérer

puis cliquer sur « **recupérer** »

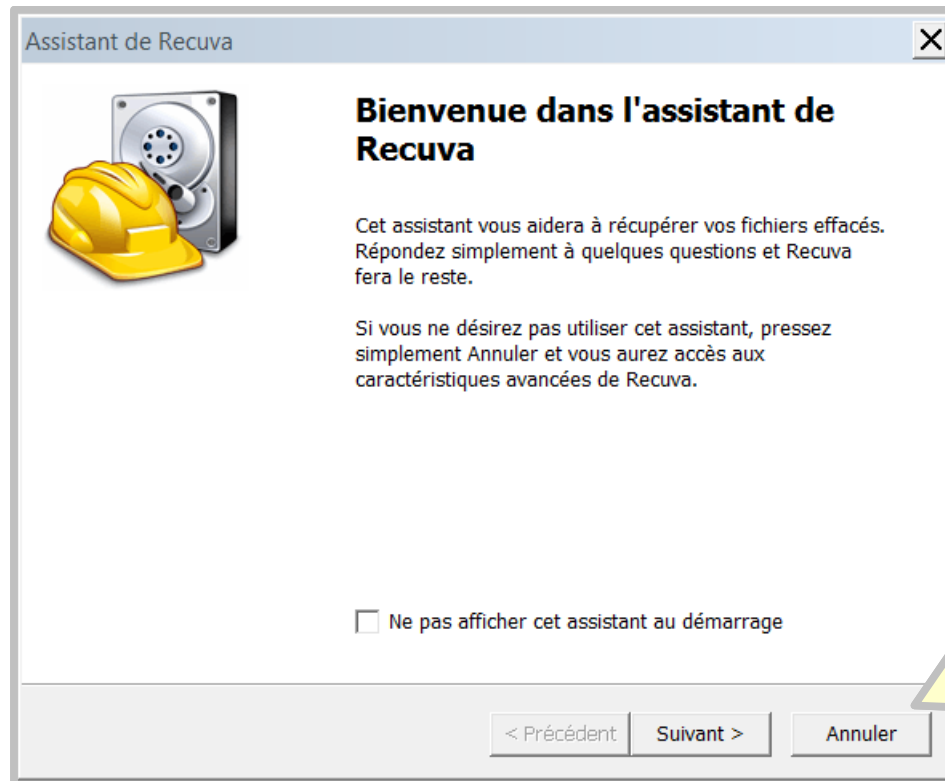


définir  
l'**emplacement**  
où seront placés  
les fichiers récupérés  
( ici, dossier 'Documents' )  
  
puis cliquer sur  
« **OK** »

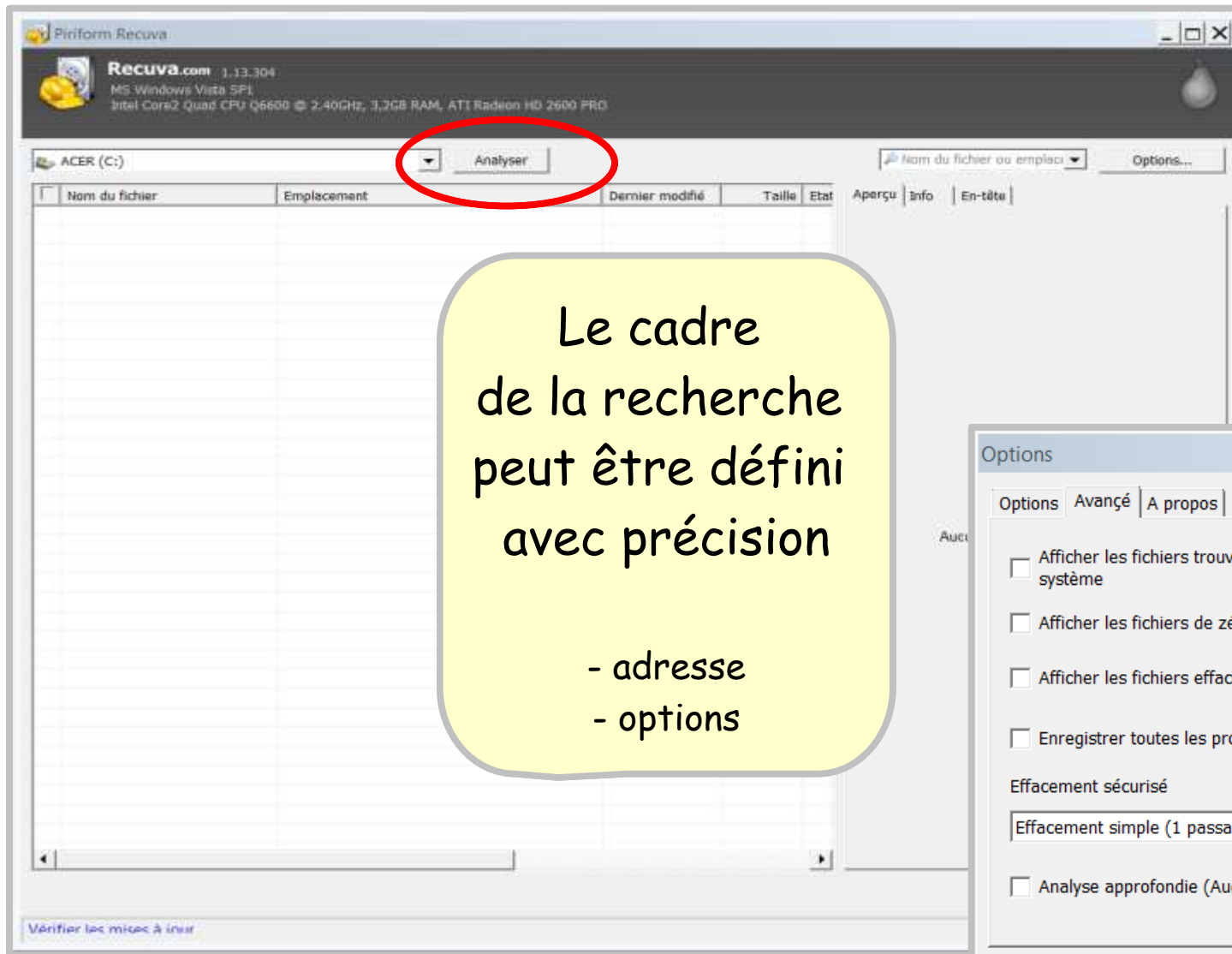




# En refusant l'assistant, on opère en « mode avancé »



Le « mode avancé »  
est activé  
en cliquant sur  
« **Annuler** »



Piriform Recuva

Recuva.com 1.13.364  
 MS Windows Vista SP1  
 Intel Core2 Quad CPU Q6600 @ 2.40GHz, 3.2GB RAM, ATI Radeon HD 2600 PRO

DATA (D:) Analyser Images Options...

Nom du fichier	Emplacement	Dernier modifié	Taille
<input type="checkbox"/> \$R40T6Y9.JPG	D:\\$RECYCLE.BIN\S-1-5-21-2403615504-32292...	01/01/2005 01...	901Ko
<input type="checkbox"/> \$RFOF673.JPG	D:\\$RECYCLE.BIN\S-1-5-21-2403615504-32292...	01/01/2005 01...	961Ko
<input type="checkbox"/> \$R4CRAFY.JPG	D:\\$RECYCLE.BIN\S-1-5-21-2403615504-32292...	01/01/2005 01...	908Ko
<input checked="" type="checkbox"/> \$R7B000V.jpg	D:\\$RECYCLE.BIN\S-1-5-21-2403615504-32292...	25/12/2007 22...	1 154Ko
<input type="checkbox"/> \$4CRAFY.JPG	D:\\$RECYCLE.BIN\S-1-5-21-2403615504-32292...	19/04/2008 18...	1Ko
<input type="checkbox"/> \$40T6Y9.JPG	D:\\$RECYCLE.BIN\S-1-5-21-2403615504-32292...	19/04/2008 18...	1Ko
<input type="checkbox"/> \$FOF673.JPG	D:\\$RECYCLE.BIN\S-1-5-21-2403615504-32292...	19/04/2008 18...	1Ko
<input checked="" type="checkbox"/> \$D7B000V.jpg	D:\\$RECYCLE.BIN\S-1-5-21-2403615504-32292...	19/04/2008 18...	1Ko
<input checked="" type="checkbox"/> \$RTHYOU1.JPG	D:\\$RECYCLE.BIN\S-1-5-21-2403615504-32292...	17/02/2008 21...	368Ko
<input type="checkbox"/> \$RUBBHLO.JPG	D:\\$RECYCLE.BIN\S-1-5-21-2403615504-32292...	17/02/2008 21...	347Ko
<input checked="" type="checkbox"/> \$RLZE0NU.JPG	D:\\$RECYCLE.BIN\S-1-5-21-2403615504-32292...	17/02/2008 21...	395Ko
<input type="checkbox"/> \$RK17G0T.JPG	D:\\$RECYCLE.BIN\S-1-5-21-2403615504-32292...	17/02/2008 21...	376Ko
<input type="checkbox"/> \$DAQ4UF.JPG	D:\\$RECYCLE.BIN\S-1-5-21-2403615504-32292...	17/02/2008 21...	1Ko
<input type="checkbox"/> \$ITHYOU1.JPG	D:\\$RECYCLE.BIN\S-1-5-21-2403615504-32292...	17/02/2008 21...	1Ko
<input type="checkbox"/> \$LZE0NU.JPG	D:\\$RECYCLE.BIN\S-1-5-21-2403615504-32292...	17/02/2008 21...	1Ko
<input type="checkbox"/> \$RUBBHLO.JPG	D:\\$RECYCLE.BIN\S-1-5-21-2403615504-32292...	17/02/2008 21...	1Ko
<input type="checkbox"/> \$K17G0T.JPG	D:\\$RECYCLE.BIN\S-1-5-21-2403615504-32292...	17/02/2008 21...	1Ko
<input checked="" type="checkbox"/> Réveillon_2007_03.JPG	D:\Photos\01_import\	08/02/2008 09...	1 033Ko
<input checked="" type="checkbox"/> Réveillon_2007_03.JPG	D:\Photos\01_import\	31/12/2007 20...	
	D:\?	22/01/2002 12...	
	D:\?	22/01/2002 12...	
	D:\?	22/01/2002 12...	
	D:\?	22/01/2002 12...	
	D:\?	22/01/2002 12...	
	D:\?	22/01/2002 12...	
	D:\?	22/01/2002 12...	
	D:\?	22/01/2002 12...	
	D:\?	22/01/2002 12...	
	D:\?	22/01/2002 12...	
	D:\?	22/01/2002 12...	
	D:\?	22/01/2002 12...	
	D:\?	22/01/2002 12...	
	D:\?	22/01/2002 12...	
	D:\?	22/01/2002 12...	

Aperçu Info En-tête

NTFS, 227Go, taille des clusters: 4096, taille du fichier enregistré: 1024, 539 fichiers trouvés (97 ignorés) en 1.25 sec.

Vérifier les mises à jour

la couleur  
du voyant  
renseigne  
sur l'efficacité  
d'une récupération

résultat de  
l'analyse  
ici, au format « liste »



Piriform Recuva

Recuva.com 1.13.304  
MS Windows Vista SP1  
Intel Core2 Quad CPU Q6600 @ 2.40GHz, 3.2GB RAM, ATI Radeon HD 2600 PRO

DATA (D:) Analyser Images Options...

Nom du fichier	Emplacement	Dernier modifié	Taille
\$R40T6Y9.JPG	D:\\$RECYCLE.BIN\S-1-5-21-2403615504-32292...	01/01/2005 01...	901Ko
\$RFOF673.JPG	D:\\$RECYCLE.BIN\S-1-5-21-2403615504-32292...	01/01/2005 01...	961Ko
\$R4CRAFTY.JPG	D:\\$RECYCLE.BIN\S-1-5-21-2403615504-32292...	01/01/2005 01...	908Ko
\$R7B000V.jpg	D:\\$RECYCLE.BIN\S-1-5-21-2403615504-32292...	25/12/2007 22...	1 154Ko
\$J4CRAFTY.JPG	D:\\$RECYCLE.BIN\S-1-5-21-2403615504-32292...	19/04/2008 18...	1Ko
\$I40T6Y9.JPG	D:\\$RECYCLE.BIN\S-1-5-21-2403615504-32292...	19/04/2008 18...	1Ko
\$JFOF673.JPG	D:\\$RECYCLE.BIN\S-1-5-21-2403615504-32292...	19/04/2008 18...	1Ko
\$I7B000V.jpg	D:\\$RECYCLE.BIN\S-1-5-21-2403615504-32292...	19/04/2008 18...	1Ko
\$RTHY0U1.JPG	D:\\$RECYCLE.BIN\S-1-5-21-2403615504-32292...	17/02/2008 21...	368Ko
\$RU8BHLO.JPG	D:\\$RECYCLE.BIN\S-1-5-21-2403615504-32292...	17/02/2008 21...	347Ko
\$RLZE0NU.JPG	D:\\$RECYCLE.BIN\S-1-5-21-2403615504-32292...	17/02/2008 21...	395Ko
\$RK17G0T.JPG	D:\\$RECYCLE.BIN\S-1-5-21-2403615504-32292...	17/02/2008 21...	376Ko
\$IAQ4UF.JPG	D:\\$RECYCLE.BIN\S-1-5-21-2403615504-32292...	17/02/2008 21...	1Ko
\$ITHY0U1.JPG	D:\\$RECYCLE.BIN\S-1-5-21-2403615504-32292...	17/02/2008 21...	1Ko
\$ILZE0NU.JPG	D:\\$RECYCLE.BIN\S-1-5-21-2403615504-32292...	17/02/2008 21...	1Ko
\$IUBBHLO.JPG	D:\\$RECYCLE.BIN\S-1-5-21-2403615504-32292...	17/02/2008 21...	1Ko
\$IK17G0T.JPG	D:\\$RECYCLE.BIN\S-1-5-21-2403615504-32292...	17/02/2008 21...	1Ko
Réveillon_2007_03.JPG	D:\Photos\01_import\	08/02/2008 09...	1 033Ko
Réveillon_2007_02.JPG	D:\Photos\01_import\	31/12/2007 20...	1 014Ko
geob03.jpg	D:\?	22/01/2002 12...	30Ko
geob04.jpg	D:\?	22/01/2002 12...	17Ko
geob05.jpg	D:\?	22/01/2002 12...	12Ko
cedar.jpg	D:\?	22/01/2002 12...	74Ko
gingko.jpg	D:\?	22/01/2002 12...	80Ko
oak02.jpg	D:\?	22/01/2002 12...	72Ko
beech01.jpg	D:\?	22/01/2002 12...	58Ko
catalpa.jpg	D:\?	22/01/2002 12...	85Ko
oak01.jpg	D:\?	22/01/2002 12...	67Ko
plane.jpg	D:\?	22/01/2002 12...	49Ko
oak01b.jpg	D:\?	22/01/2002 12...	41Ko
limetree.jpg	D:\?	22/01/2002 12...	82Ko
paper03.jpg	D:\?	22/01/2002 12...	61Ko
paper01.jpg	D:\?	22/01/2002 12...	90Ko

Aperçu Info En-tête

Nom du fichier: \$R7B000V.jpg  
Emplacement: D:\\$RECYCLE.BIN\S-1-5-21-2403615504-3229270491-2643336995-1000

Taille: 1 182 162

Etat: Excellent

Date de création: 26/12/2007 15:51

Date de la dernière modification: 25/12/2007 22:39

Date du dernier accès: 26/12/2007 15:51

Commentaire: Aucun clusters réécrits détecté

289 cluster(s) alloués sur l'offset 3243866

NFTS, 227Go, taille des clusters: 4096, taille du fichier enregistré: 1024, 539 fichiers trouvés (97 ignorés) en 1-31 sec.

Vérifier les mises à jour

**résultat de l'analyse**

l'onglet « info »  
fournit des renseignements  
sur chaque fichier



# Pour récupérer des fichiers effacés,



# En informatique, dans votre ordinateur

une photo,



un dessin,



un courrier



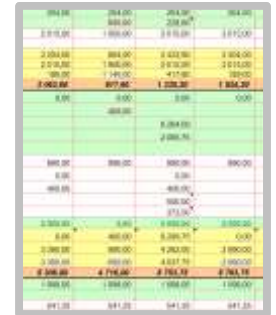
un film,



un morceau de musique,



une feuille de calculs,



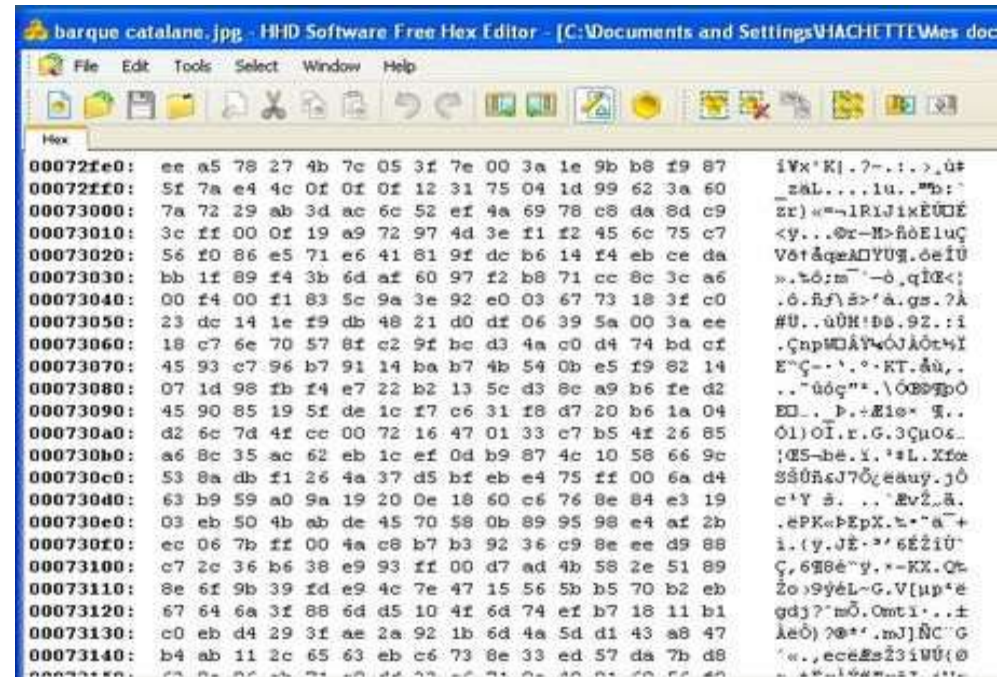
c'est un  
**fichier**



Le fichier



contient les  
informations  
(codées)



pour que, à l'aide d'un logiciel, l'ordinateur vous permette

- ✓ de voir la photo à l'écran,
- ✓ de lire la lettre
- ✓ de compléter le dessin
- ✓ d'écouter la musique
- ✓ de voir le film
- ✓ d'imprimer l'objet



*Dans l'ordinateur, tous les fichiers sont catalogués,*

*chaque fichier est identifié par :*

- son nom*
- son type ( ou extension )*
- les emplacements qu'il occupe sur le disque de  
l'ordinateur*
- et des infos diverses (taille, date, ...)*

*Lorsqu'on efface un fichier*

*(en l'envoyant dans la corbeille)*

*seul le nom du fichier est modifié pour indiquer qu'il est abandonné et que son emplacement sur le disque devient libre.*



Nom du fichier: \$R7B000V.jpg

*Tout le fichier lui-même reste intact jusqu'à ce que sa place soit réutilisée par un nouveau fichier qui l'écrase*

*La manipulation de Recuva consiste*

- à rechercher ces fichiers au nom déstructuré*
- à examiner l'intégrité des données retrouvées*
- à proposer de réhabiliter les fichiers intacts*
- à proposer d'agir sur les parties endommagées*

*Les chances de succès dépendent  
essentiellement de l'activité de  
l'ordinateur après l'effacement des  
fichiers que l'on souhaite récupérer*

